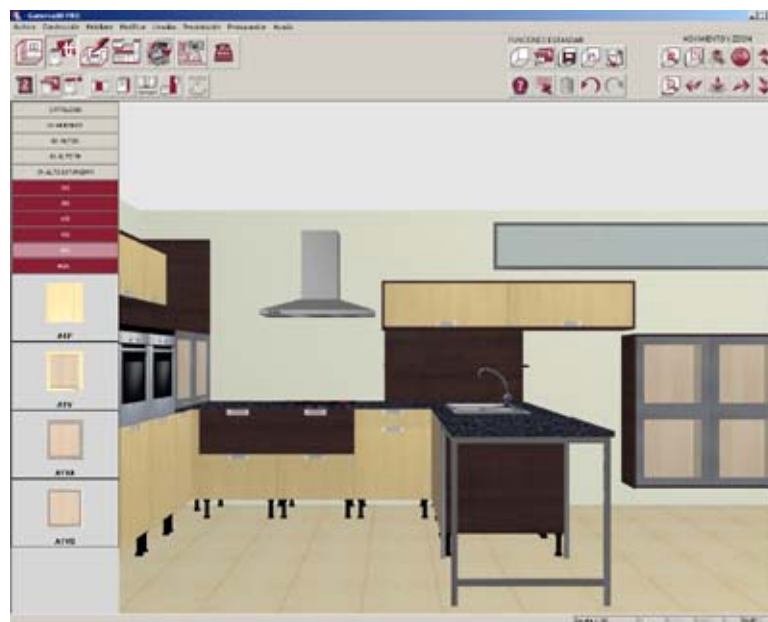


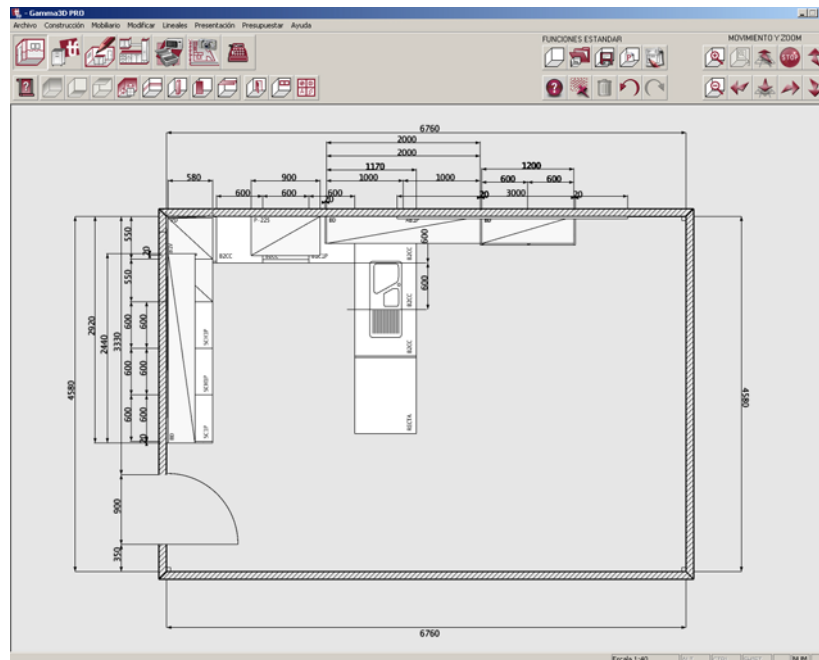
**TopForm 3D** es una solución informática comercializada por la empresa Singular Soft, S.L. y es exclusiva para los clientes de Top Form y EuroKit.

Su distribución la llevarán acabo los comerciales tanto de Eurokit como de Top Form y se iniciará a finales del presente mes.



Con este programa podrá:

- **Construir la habitación** que albergará la cocina. (Insertar paredes, suelos, techos, columnas, vigas y tabiques; decorar paredes, insertar cenefas y separadores; definir instalaciones)
- **Trabajar con el catálogo de Eurokit o Top Form** (según de quien sea usted cliente). Este catálogo incluye todos los módulos que comercializan dichas empresas con sus respectivos precios, medidas, acabados y se comportan según las especificaciones que ellos han marcado.
- **Definir los elementos lineales** que intervienen en la cocina (zócalos, encimeras, copetes, tapaluces, cornisas, tapatubos y "mesas de encimera")
- Generar de forma automática: **Planta, alzados y diseño 3D**



- **Calcular automáticamente el presupuesto** según las tarifas determinadas por dichos proveedores pudiendo aplicar descuentos totales y por partida.
- Aceptar dichos presupuestos generando de forma automática los **pedidos para enviar a dichos proveedores**.

Destaca por su sencillez, tanto a nivel de apariencia como de funcionalidad, permite realizar los proyectos en tiempo récord, directamente en 3D y sin cometer errores, ya que el propio sistema limita las acciones de usuario evitando realizar pasos o acciones innecesarias.

Además incluye múltiples ayudas en el propio software como:



- 1- El **asistente para principiantes**. La primera vez que acceda al programa solo podrá activar esta guía. Su objetivo es que empiece a familiarizarse con el programa. Piense que es un tutorial dinámico, no pretenda hacer cualquier cocina desde esta opción sino conocer las herramientas más importantes y básicas del programa. Para tener el programa 100% abierto existen las otras entradas que se activarán una vez haya paseado por la guía tutorial en su primera experiencia con el programa.



2- La **ayuda escrita**. Como todo programa existe un manual escrito que explica todas las opciones que tiene. Hay dos maneras para acceder a él, la primera es mediante el botón de ayuda que se muestra en la toolbar superior. Y la segunda es a través de los botones de ayuda que se muestran en las diferentes pantallas que aparecen en el programa. Esta ayuda siempre va acompañada del símbolo adjunto.



3- La **ayuda en vídeo**. Para cada uno de los pasos que se pueden realizar con el programa se ha grabado un vídeo explicativo. Si usted pulsa el botón que se muestra adjunto se activará el vídeo con una demostración de cómo utilizar las opciones de la barra de herramientas activa en ese momento.



4- La **ayuda Web**. Se ha implementado una zona web de soporte exclusiva para los usuarios de este programa cuyo acceso se encuentra en la siguiente dirección <http://topform.singularsoft.net>. En ella se podrán hacer preguntas, consultar las FAQ, preguntas más frecuentes, conseguir el manual en pdf... y más



**Para más información de este programa por favor contacte con su comercial habitual de Top Form o Eurokit. Ellos, en breves, podrán mostrarles cómo funciona.**